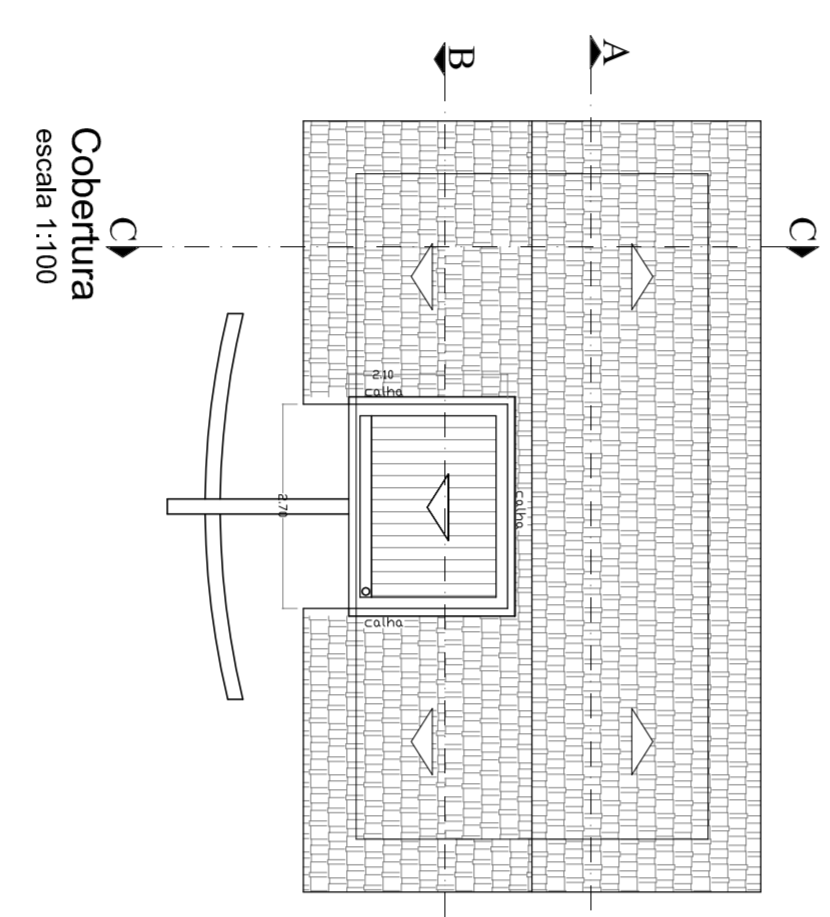
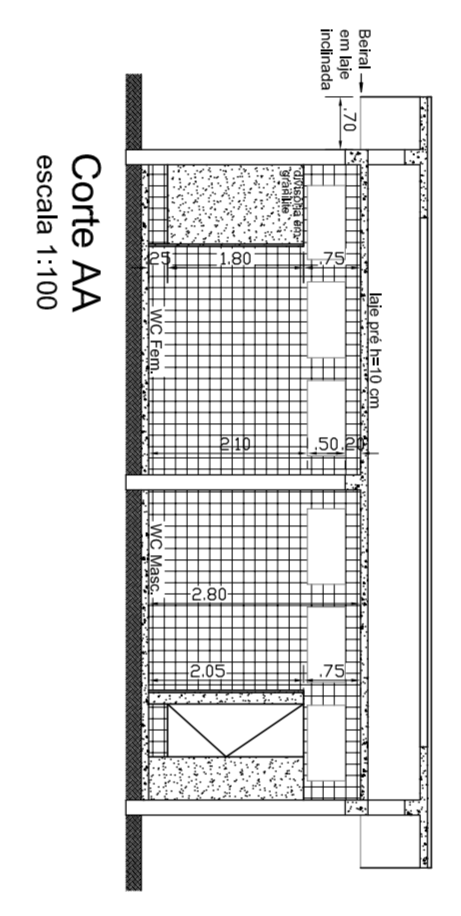


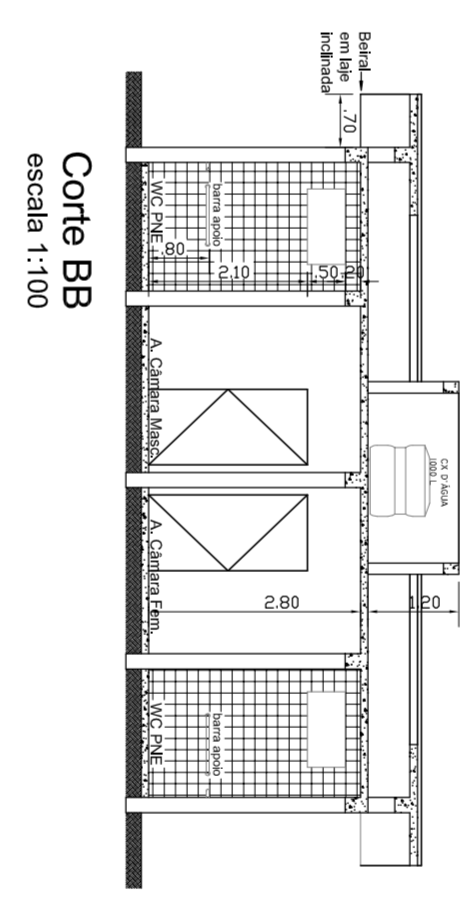
Planta
escala 1:100



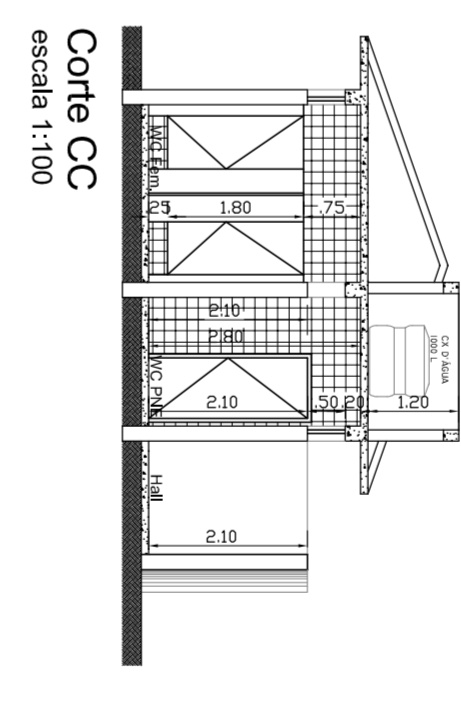
Cobertura
escala 1:100



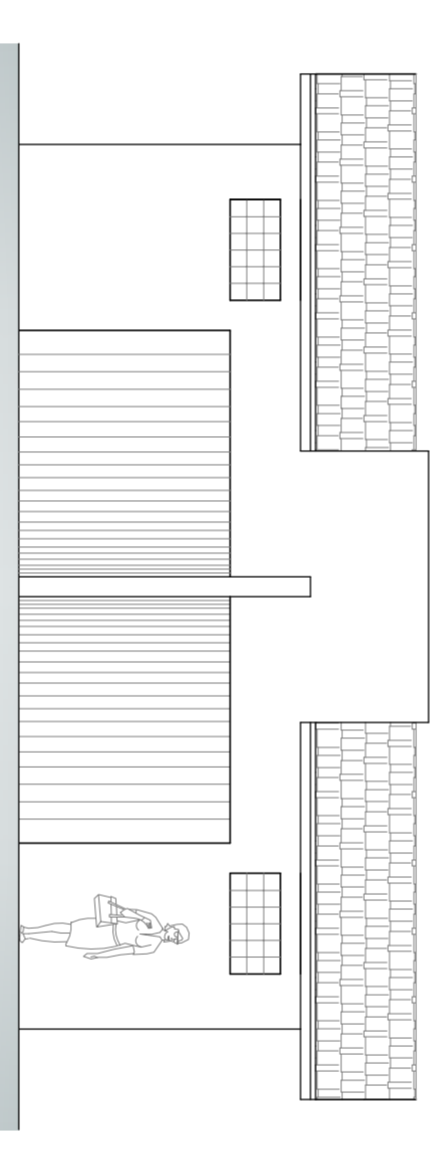
Corte AA
escala 1:100



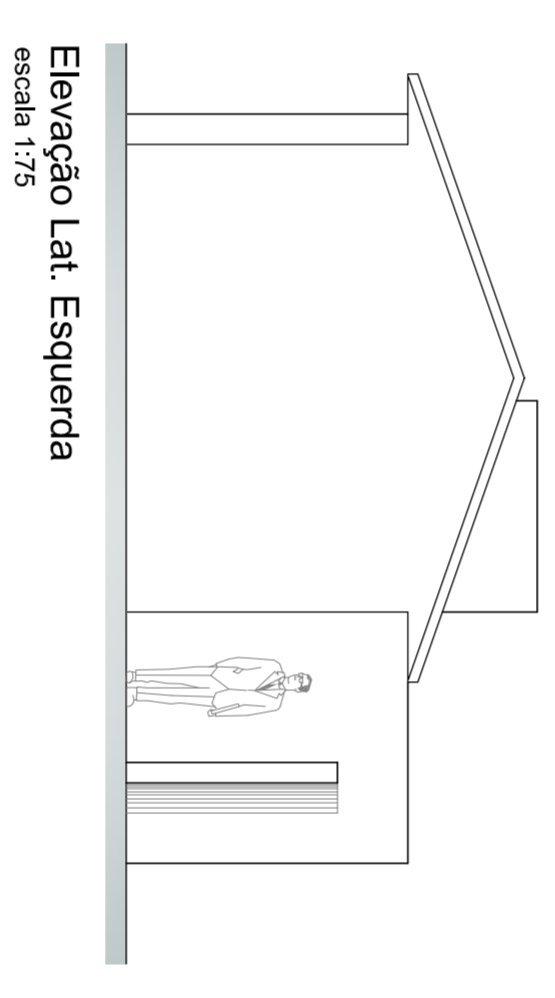
Corte BB
escala 1:100



Corte CC
escala 1:100



Elevação Frontal
escala 1:75



Elevação Lat. Esquerda
escala 1:75

TABELA DE ESQUADRIAS

CODIGO	ALTURA	LARGURA	PEITORIL	MATERIAL	ESPECIE	QUANT.
01	0,90	1,00	-----	FERROVIGOR	INCLAVANTE	08
P1	2,10	0,90	-----	MADERA	ABRIR	04

ASSINTE: PROJETO ARQUITETÔNICO		FOLHA UNICA
OBRA: Construção de Sanitário Público		
LOCAL: Av. Zacarias Antonio Franco Sobrinho, Lote 01 da Quadra 114		
PROJETADO: Av. Zacarias Antonio Franco Sobrinho, Lote 01 da Quadra 114	ART:	
PREFEITURA MUNICIPAL DE PALMITAL	92221220102249407	
AREA: 40,92 m²	ESCALA: Indicadas	DESENHO: Lahiram Rossini
		DATA: 20/12/2010
FABIO ALBERT BASSO Engenheiro Civil CREA: 5.090.587/205		REINALDO CUSTODIO DA SILVA PREFEITO MUNICIPAL